

Geluiddempend Paneel

Steenwol - Isolatie

De Unisol geluiddempende panelen hebben een steenwol kern en zijn aan één zijde voorzien van een geperforeerde staalplaat. Deze panelen zijn zeer geschikt voor situaties waar geluidsreducerende maatregelen nodig zijn. Ondanks de perforatie blijft het paneel ongekend sterk en brandveilig.

Toepassingsmogelijkheden:

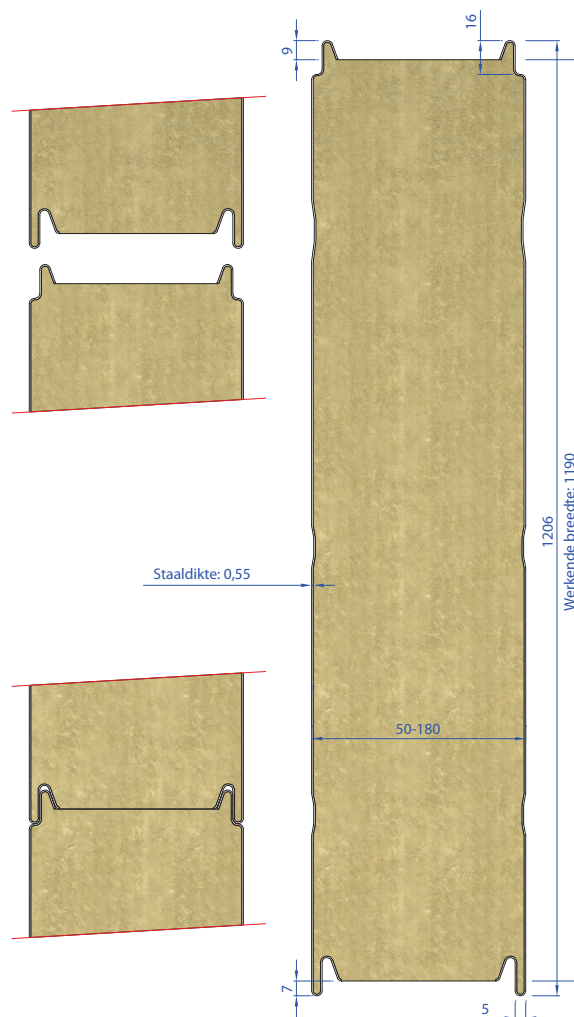
- Binnen

Technische gegevens:

- Werkende breedte : 1190 mm
- Dikte staalplaat : 0,55
- Dikte : 50 t/m 200 mm
- Lengte : 900 – 15.000 mm
- Isolatie : Conrock steenwol 100 kg p/m³
- Kleur perfo zijde : Standaard ral 9002
- Perforatie : 23%
- Kleur buitenzijde : Naar keuze
- Profilering : Naar keuze, alleen aan de niet perfozijde

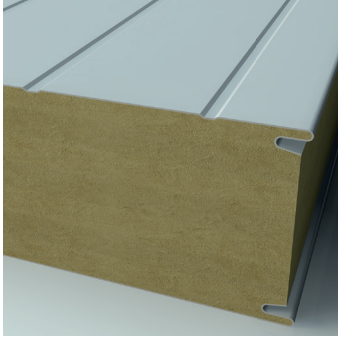
Omschrijving staalplaat (geldt alleen voor de niet perfozijde van het paneel):

- Lak : Polyester lak 25 µm glansgraad 30%
- Plastisol : HPS Plastisol 200 µm
- Foodsafe : Standaard RAL 9010 PET Foodsafe coating 55 µm
- Colorfarm : Standaard 9002, 35 µm coating t.b.v. agressieve omgevingen
- RVS : 304-316 Zichtzijde geslepen K 320



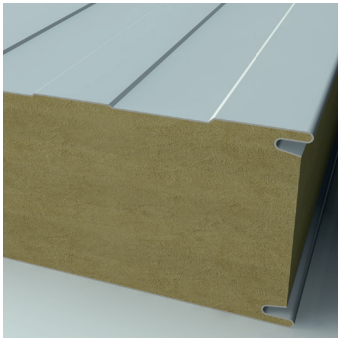
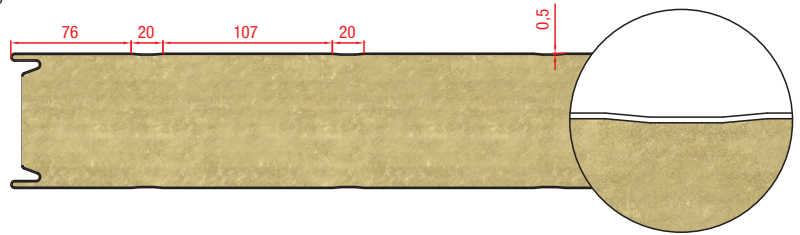
Dikte mm	Gewicht kg/m ²	K-waarde W/m ²	R-waarde m ² K/W	Brandvertragend minuten	Geluidsverzwakking dB(A)	Overspanning*** meter**
50	14,12	0,84	1,19			2,00
60	15,12	0,70	1,43	37 min *		3,00
80	17,12	0,53	1,90	62 min *	*	3,00
100	19,12	0,42	2,38	96 min *		4,00
120	21,12	0,35	2,86			4,00
150	24,12	0,28	3,57			5,00
180	27,12	0,23	4,29			6,00

Optische profileringen (geldt alleen voor andere zijde, perfozijde is altijd vlak)



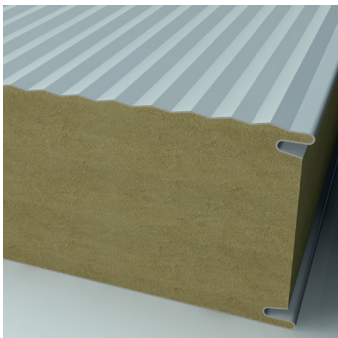
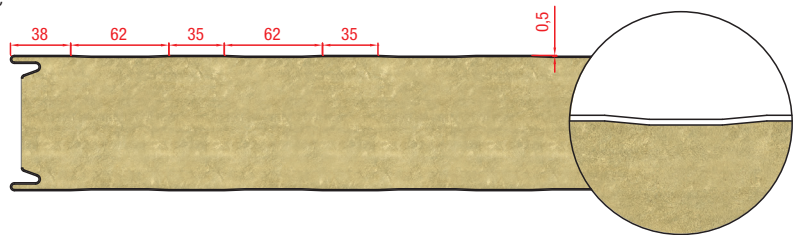
Standaard-profiel

Toepassing: 1 zijde



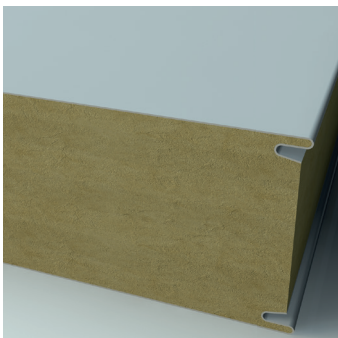
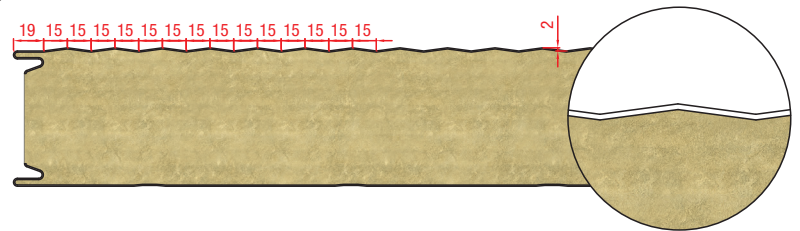
Box-profiel

Toepassing: 1 zijde



Microliniëring

Toepassing: 1 zijde



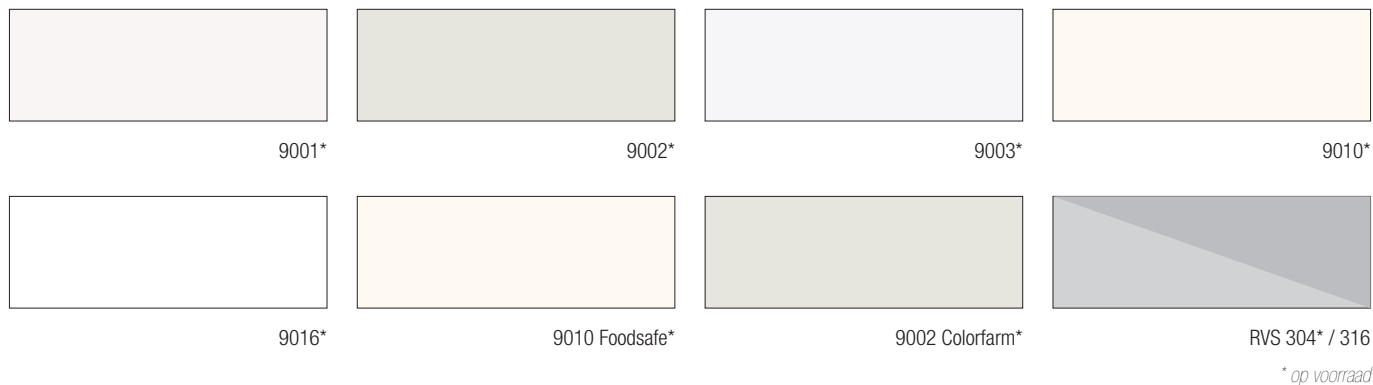
Vlak

Toepassing: 2 zijden

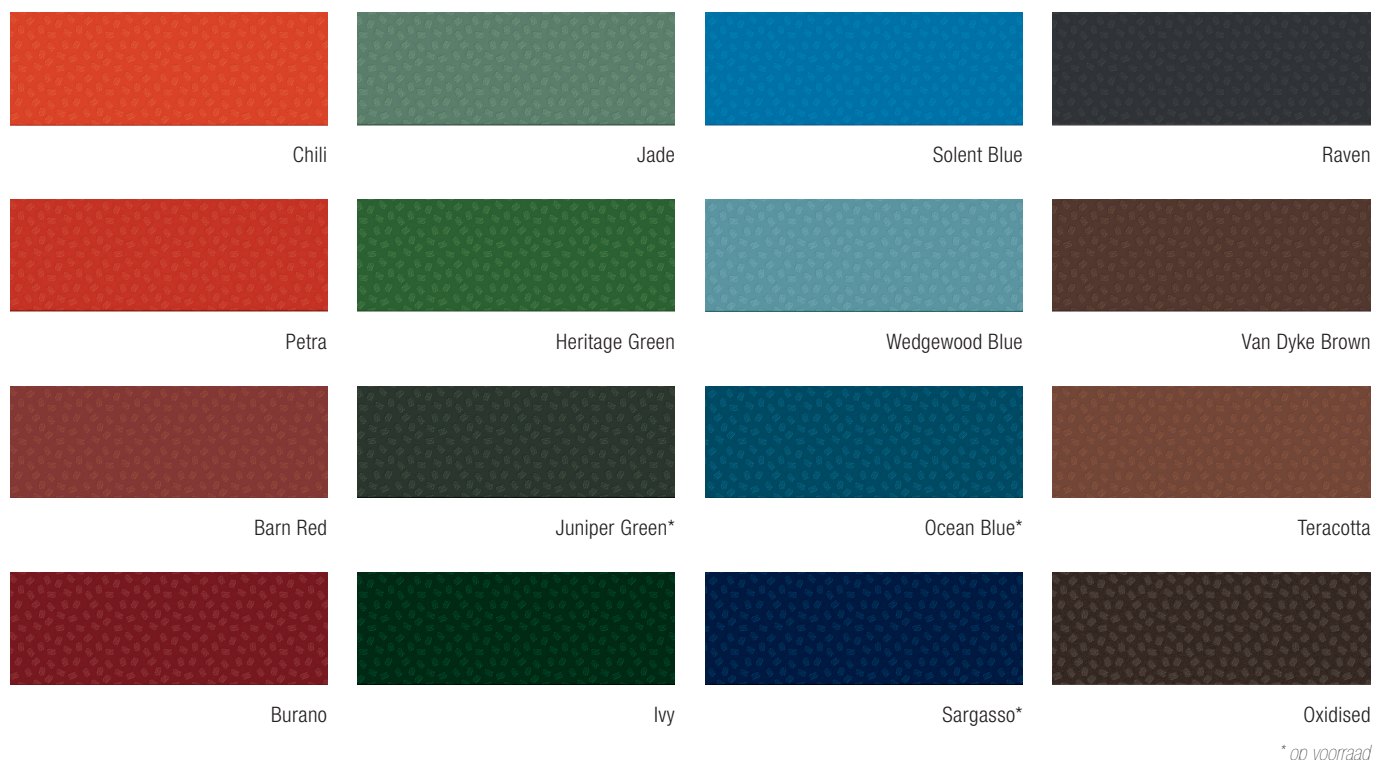


Kleuren *(geldt alleen voor andere zijde, perfozijde is altijd vlak)*

Standaard lak kleuren



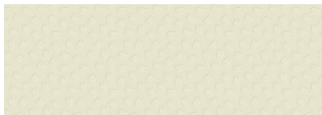

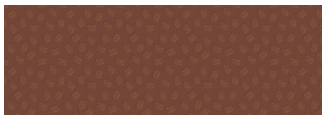
Plastisol kleuren *(Plastisol kleuren op aanvraag, gemarkeerde kleuren doorgaans op voorraad.)*



Staalplaat lak	: 0,55 mm
Staalplaat Plastisol	: 0,60 mm
Colorfarm	: 0,55 mm
Foodsafe	: 0,55 mm
Rvs	: 0,50 mm

Kleuren *(geldt alleen voor andere zijde, perfozijde is altijd vlak)*

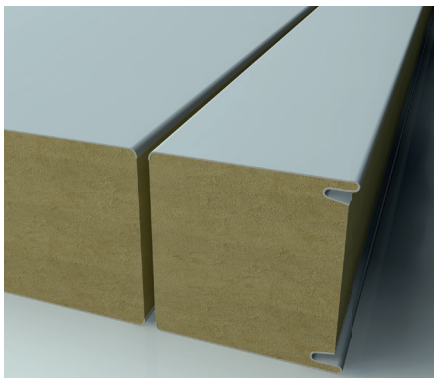
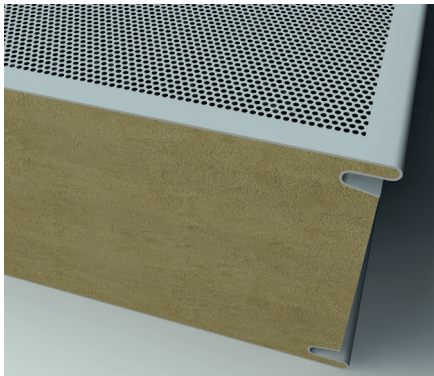
Plastisol kleuren *(kleuren op aanvraag, gemarkeerde kleuren doorgaans op voorraad.)*

			
White*	Ice Blue	Hamlet*	Marlstone
			
Albatros	Pure Grey	Goosewing Grey*	Mushroom
			
Alaska Grey	Honesty*	Merlin Grey	Mole Brown
			
Anthracite*	Meadowland	Moorland Green	Straw
			
Black	Svelte Grey	Olive Green	Ardenne
			
Alaska Grey - (Matt)	Green Grey - (Matt)	Teracotta - (Matt)	Anthracite - (Matt)

** op voorraad*

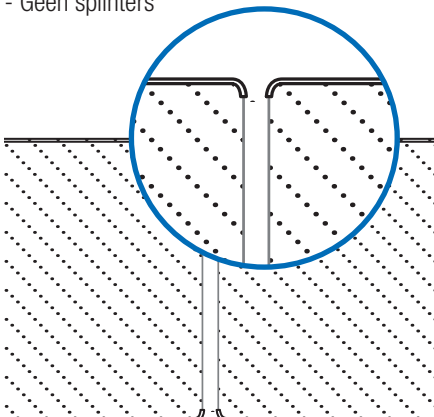
Staalplaat lak	: 0,55 mm
Staalplaat Plastisol	: 0,60 mm
Colorfarm	: 0,55 mm
Foodsafe	: 0,55 mm
Rvs	: 0,50 mm

Zaagmogelijkheden

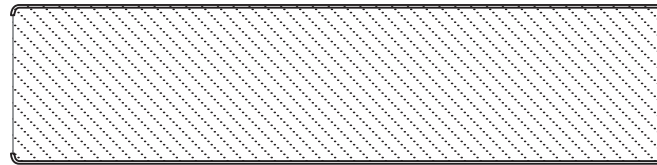


Zaagmogelijkheden in de lengterichting van het paneel

- Naar binnen gevouwen randen
- Uiterst strak en maatnauwkeurig
- Geen scherpe randen
- Geen roestvorming
- Geen splinters



* Prijs op aanvraag



Type 0
Zonder zaagsnede



Type 1
Wand met inkeping
(beide zijden dezelfde
kleur, niet met
micro-profilering)



Type 2
Wand met inkeping
en extra zaagsnede
(beide zijden dezelfde
kleur, niet met
micro-profilering)



Type 3
Wand met
zaagsnede



Type 4
Wand met
2 zaagsnedes